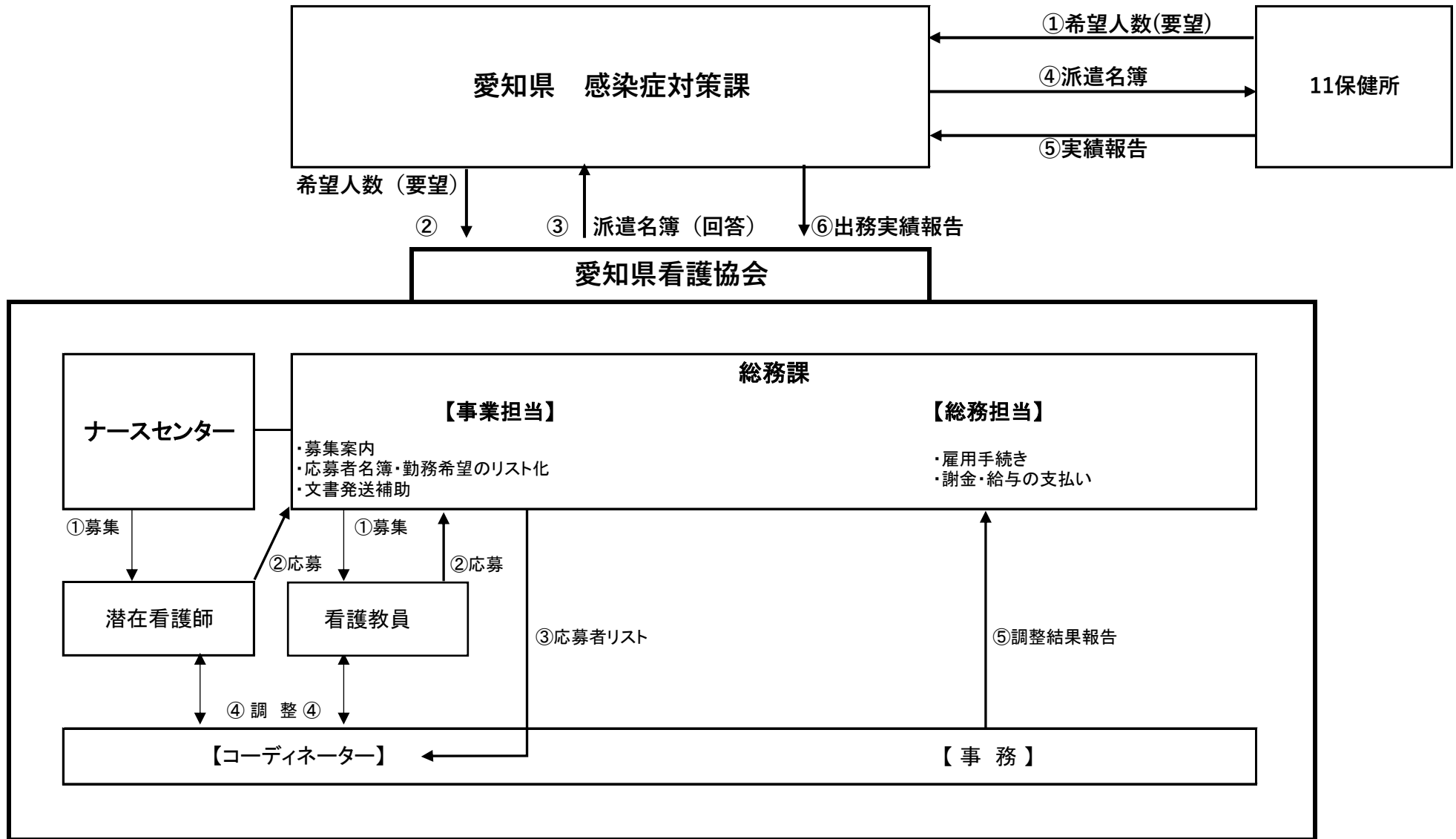


保健所電話対応業務 看護職派遣事業 スキーム

2021.11.5

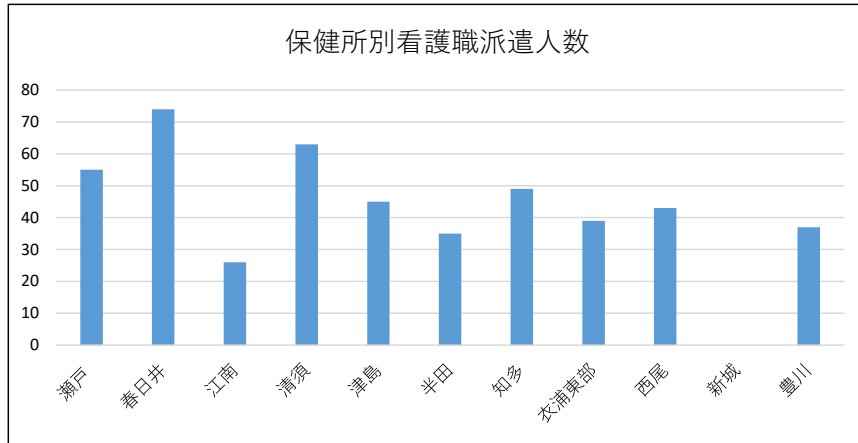


保健所電話対応業務 看護職派遣事業 実績

月日	項目 曜日	希望人数	派遣調整 人数		勤務人数 (勤務実績)	出勤率	
			潜在 看護職)	看護教員			
9月14日	(火)	74	21	19	2	20	95.2%
9月15日	(水)	74	19	18	1	17	89.5%
9月16日	(木)	74	21	19	2	19	90.5%
9月17日	(金)	74	26	22	4	24	92.3%
9月18日	(土)	73	35	16	19	32	91.4%
9月19日	(日)	73	39	17	22	36	92.3%
9月20日	(月・祝)	35	21	11	10	21	100.0%
9月21日	(火)	33	14	13	1	14	100.0%
9月22日	(水)	33	15	14	1	13	86.7%
9月23日	(木・祝)	35	26	11	15	23	88.5%
9月24日	(金)	33	19	17	2	17	89.5%
9月25日	(土)	35	18	11	7	16	88.9%
9月26日	(日)	35	23	8	15	20	87.0%
9月27日	(月)	29	11	11	0	12	109.1%
9月28日	(火)	29	9	9	0	9	100.0%
9月29日	(水)	34	9	8	1	11	122.2%
9月30日	(木)	27	10	7	3	8	80.0%
10月1日	(金)	36	12	11	1	12	100.0%
10月2日	(土)	37	14	4	10	13	92.9%
10月3日	(日)	35	14	4	10	13	92.9%
10月4日	(月)	14	7	7	0	7	100.0%
10月5日	(火)	17	9	9	0	9	100.0%
10月6日	(水)	16	8	7	1	6	75.0%
10月7日	(木)	14	10	10	0	10	100.0%
10月8日	(金)	18	14	14	0	13	92.9%
10月9日	(土)	15	7	4	3	6	85.7%
10月10日	(日)	15	8	6	2	7	87.5%
10月11日	(月)	5	3	3	0	3	100.0%
10月12日	(火)	5	4	4	0	4	100.0%
10月13日	(水)	5	4	4	0	4	100.0%
10月14日	(木)	5	4	4	0	4	100.0%
10月15日	(金)	5	3	3	0	3	100.0%
10月16日	(土)	7	6	5	1	6	100.0%
10月17日	(日)	7	6	5	1	5	83.3%
10月18日	(月)	3	3	3	0	3	100.0%
10月19日	(火)	3	3	3	0	3	100.0%
10月20日	(水)	3	3	3	0	3	100.0%
10月21日	(木)	3	3	3	0	3	100.0%
10月22日	(金)	3	3	3	0	3	100.0%
10月23日	(土)	2	2	2	0	2	100.0%
10月24日	(日)	3	3	2	1	3	100.0%
10月25日	(月)	1	1	1	0	1	100.0%
10月26日	(火)	1	1	1	0	1	100.0%
10月27日	(水)	1	1	1	0	1	100.0%
10月28日	(木)	1	1	1	0	1	100.0%
10月29日	(金)	1	1	1	0	1	100.0%
10月30日	(土)	2	2	2	0	2	100.0%
10月31日	(日)	2	2	2	0	2	100.0%
計		1085	498	363	135	466	96.1%

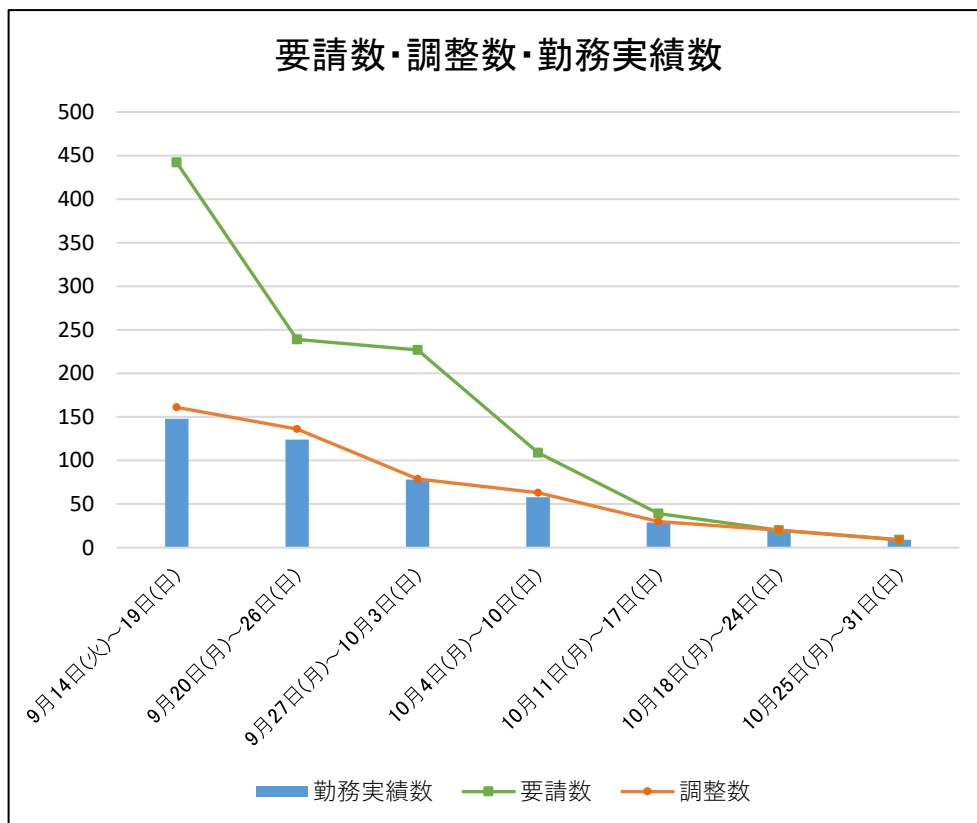
保健所別派遣人数（実績）

保健所名	瀬戸	春日井	江南	清須	津島	半田	知多	衣浦東部	西尾	新城	豊川
人数	55	74	26	63	45	35	49	39	43	0	37



要請数・調整数・勤務実績数

期間	要請数	調整数	勤務実績数
9月14日(火)～19日(日)	442	161	148
9月20日(月)～26日(日)	239	136	124
9月27日(月)～10月3日(日)	227	79	78
10月4日(月)～10日(日)	109	63	58
10月11日(月)～17日(日)	39	30	29
10月18日(月)～24日(日)	20	20	20
10月25日(月)～31日(日)	9	9	9
計	1,085	498	466



潜在看護師と看護教員の割合

曜日	潜在看護師	看護教員	調整総数
月曜日	36	10	46
火曜日	58	3	61
水曜日	55	4	59
木曜日	55	20	75
金曜日	71	7	78
土曜日	44	40	84
日曜日	44	51	95

