

医療従事者等のワクチン接種状況調査 結果【病院】

- 1.対象：県内病院332施設
- 2.調査方法：Web調査
- 3.調査期間：令和3年5月17日～令和3年5月24日
- 4.回答数：153(回収率：46.1%)
- 5.結果：

(1)医療職全体のワクチン接種状況

①未接種の者の割合

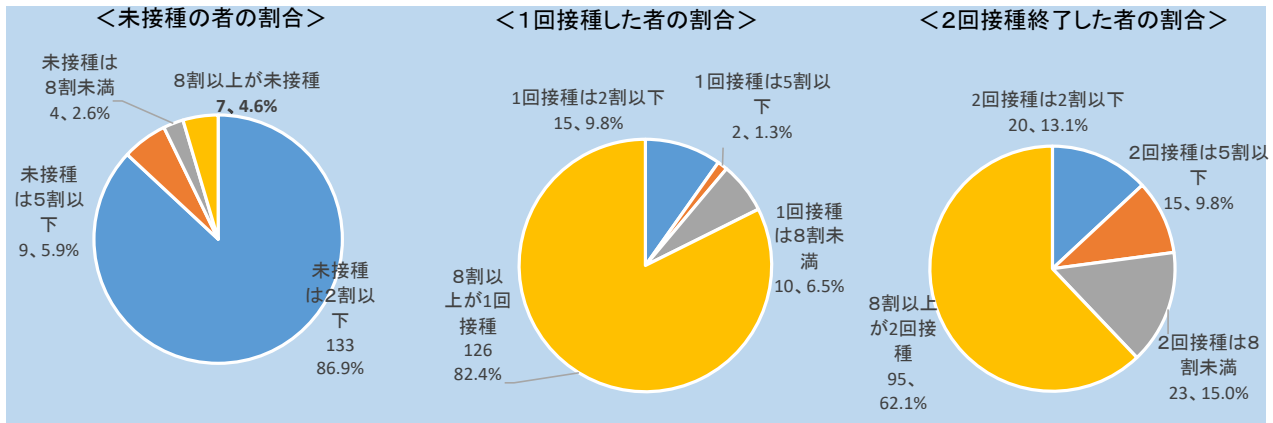
項目	回答数	割合
未接種は2割以下	133	86.9%
未接種は5割以下	9	5.9%
未接種は8割未満	4	2.6%
8割以上が未接種	7	4.6%
計	153	100%

②1回接種した者の割合

項目	回答数	割合
1回接種は2割以下	15	9.8%
1回接種は5割以下	2	1.3%
1回接種は8割未満	10	6.5%
8割以上が1回接種	126	82.4%
計	153	100%

③2回接種終了した者の割合

項目	回答数	割合
2回接種は2割以下	20	13.1%
2回接種は5割以下	15	9.8%
2回接種は8割未満	23	15.0%
8割以上が2回接種	95	62.1%
計	153	100%



(2)看護職のワクチン接種状況

①未接種の者の割合

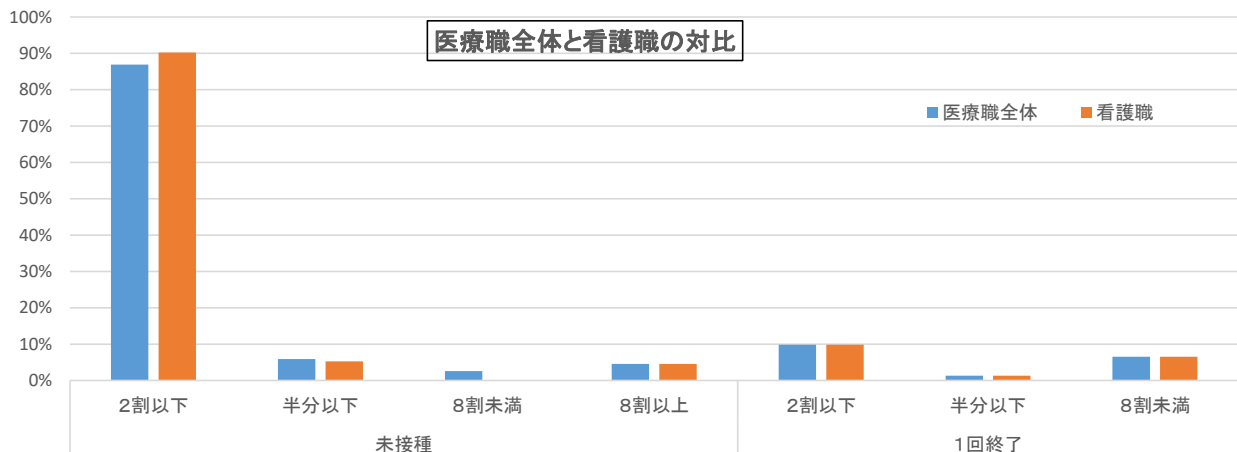
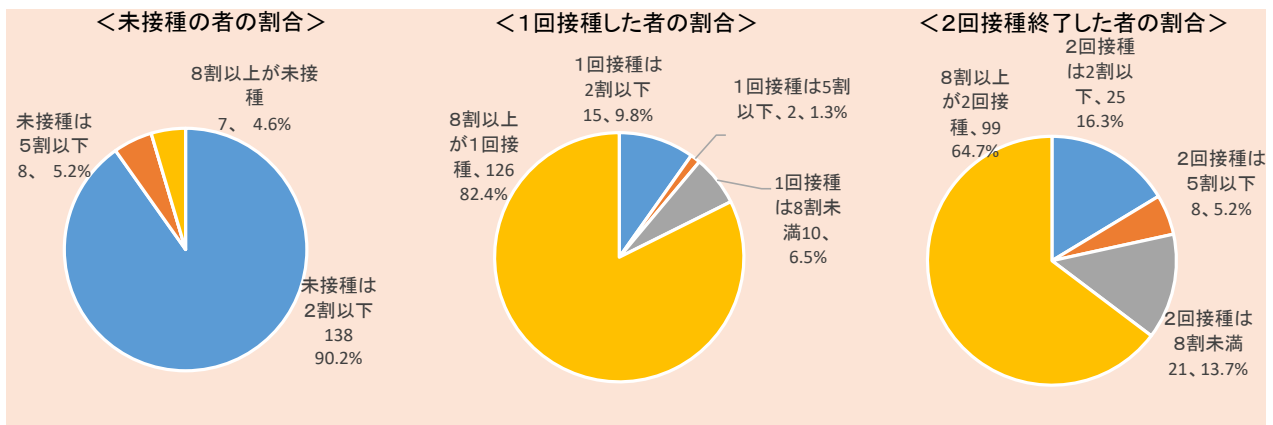
項目	回答数	割合
未接種は2割以下	138	90.2%
未接種は5割以下	8	5.2%
未接種は8割未満	0	0.0%
8割以上が未接種	7	4.6%
計	153	100%

②1回接種した者の割合

項目	回答数	割合
1回接種は2割以下	15	9.8%
1回接種は5割以下	2	1.3%
1回接種は8割未満	10	6.5%
8割以上が1回接種	126	82.4%
計	153	100%

③2回接種終了した者の割合

項目	回答数	割合
2回接種は2割以下	25	16.3%
2回接種は5割以下	8	5.2%
2回接種は8割未満	21	13.7%
8割以上が2回接種	99	64.7%
計	153	100%

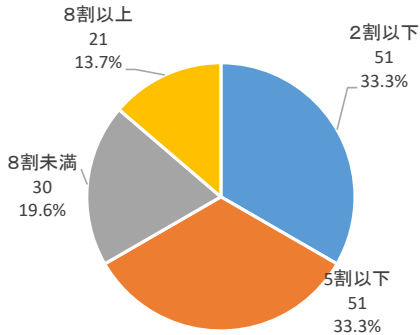


(3) 副反応について

①副反応があった者の割合(複数回答)

項目	回答数	割合
2割以下	51	33%
5割以下	51	33%
8割未満	30	20%
8割以上	21	14%

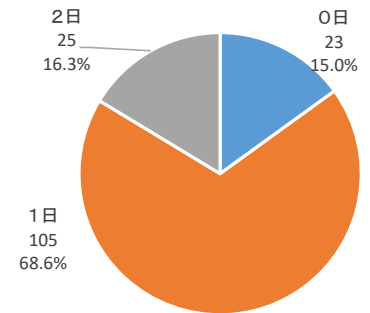
<副反応があった者の割合>



③副反応による休暇取得状況

項目	回答数	割合
0日	23	15.0%
1日	105	68.6%
2日	25	16.3%
計	153	100.0%

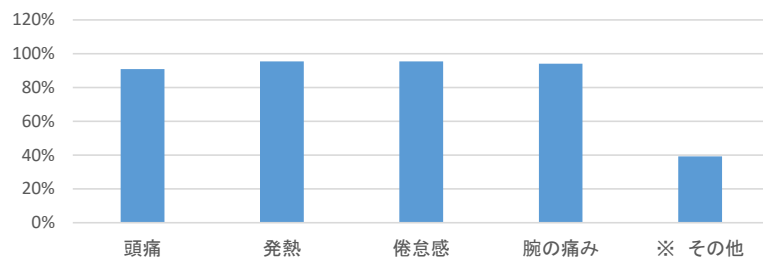
<副反応による休暇取得状況>



②副反応の種類(複数回答)

項目	回答数	割合
頭痛	139	91%
発熱	146	95%
倦怠感	146	95%
腕の痛み	144	94%
※ その他	60	39%

<副反応の種類>



※「その他」に記載された副反応の種類

症状	回答数	症状	回答数		
消化器症状	下痢	16	接種部位	発赤・腫脹	4
	嘔気	15		疼痛	2
	嘔吐	9		硬結	2
	腹痛	5		熱感	1
	消化器症状	5		掻痒感	1
	胃部不快	1		(接種側)腋下リンパ節の腫脹・疼	7
	食欲低下	1		呼吸器系	呼吸困難
筋骨格系	関節痛	10	咽頭違和感・不快感		2
	筋肉痛	5	喘息発作・喘息悪化		1
	痺れ感	3	軽度の喘鳴		1
	腰痛	2	咽頭痛		1
	全身筋肉痛	1	くしゃみ	1	
	全身関節痛	1	鼻水	1	
	骨の痛み	1	循環器系	血圧上昇	1
全身症状	発疹	9		動悸	1
	蕁麻疹	4		徐脈	1
	眩暈	4	その他	目の奥の痛み	1
	アナフィラキシー症状	2		内出血	1
	悪寒	2			
	掻痒感	2			
	全身痛	1			
	脱力感	1			
	迷走神経反射	1			
	口渇	1			
	眠気	1			

(4) 協会への意見

- ・ 5月入社の職員の接種手配ができるように働きかけをお願いしたい。
- ・ 希委託業者を含む望職員全員が2回目の接種が終わっている。
- ・ 看護学生が接種できる環境を作っていたら、実習も受けられると思う。
- ・ 半日休暇を取得した職員が10名いました。
- ・ 救急医療を継続しつつ、コロナ患者も受け入れ、行政からの要望に肅々と対応している。実習を受け入れている学校へのワクチン要請もあり、現在対応を検討中。できる限りの協力ができるよう努力する。
- ・ 副反応の出現による休暇取得は原則1日ですが、2日目以降も症状が継続するようならば、特別休暇として処理している。
- ・ 慢性期病院であるため、職員のワクチン接種1回目が4月26日から始まり、2回目接種が5月17日から実施している。市内の医療従事者の集団接種も同時期に並行して当院で実施している。今月末より市内の高齢者(1日100人・週5日)と入院患者の接種が開始予定。高齢者の方の接種が順調に実施できれば、現行の1日当たりの接種人数を増やすことも検討している。
- ・ ワクチン接種会場への人員確保
- ・ 副反応に関しては、調査中のため全例把握しておらずわかる範囲で回答した。
- ・ 副反応による休暇をとった場合、何日取得が多かったかで回答した。変則シフトなので、1回目のワクチン接種で副反応が強かった人は、翌日が休日の日に接種するなど工夫した。
- ・ もう少し看護師の基本給を上げてほしいという声が多くある