

〈リコット岡崎駅北〉

JR東海道本線・愛知環状鉄道
「岡崎」駅へ 徒歩 **10**分 (自転車4分 [約770m])

利便性を365日実感できる、多彩な生活施設が徒歩圏に。



イオンモール岡崎 徒歩9分



西友 岡崎店 徒歩8分



ウエルシア 岡崎駅東口店徒歩6分

3LDK~4LDK
66㎡~86㎡台
利便性と将来性を
感じる暮らし。

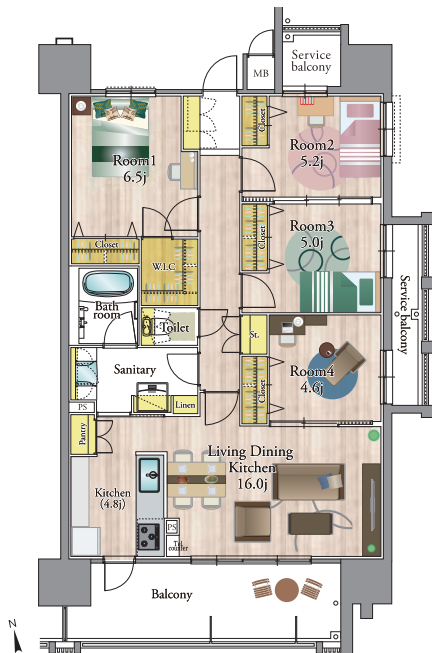
[3面採光・南東角住戸]
C type 4LDK+WIC

- 専有面積 / 82.64㎡ (約26.08坪)
- バルコニー面積 / 13.45㎡ (約4.06坪)
- サービスパルコニー面積 / 6.41㎡ (約1.93坪)

- ◆バルコニー面いっぱい配したワイドLDK
- ◆バルコニー出入口を設けた南面キッチン
- ◆水回りを直線に配した便利な家事動線
- ◆スクエアで家具が配置しやすい洋室
- ◆大容量のウォークインクローゼット

WIC:ウォークインクローゼット

※掲載の航空写真(2021年5月撮影)は、一部で色相を加えたもので、実際とは異なります。
※掲載の環境イメージは2021年10月に撮影したものです。



〈リコット岡崎駅西〉

JR東海道本線・愛知環状鉄道
「岡崎」駅へ 徒歩 **13**分 (自転車4分 [約970m])

区画整理で、更なる利便性の向上と将来性が期待されています。



エルエルタウン 徒歩9分 (約720m)



ルビットパーク岡崎 車で4分 (約2,250m)



藤田医科大学 岡崎医療センター
車で3分 (約1,940m)

※掲載の環境イメージは2021年10月に撮影したものです。

多彩な11タイプ
18バリエーション
広さを生かした
豊かな暮らし。

[ブライトコート]
K2 type 4LDK+WIC

- 専有面積 / 90.48㎡ (約27.37坪)
- バルコニー面積 / 14.58㎡ (約4.41坪)
- サービスパルコニー面積 / 4.50㎡ (約1.36坪)

- ◆3面採光南東向き角住戸プラン
- ◆廊下物入やパントリーなど収納充実
- ◆勝手口のあるキッチン
- ◆大容量のウォークインクローゼット
- ◆洗面室は使い勝手のよい引き戸
- ◆開放的な約8.7mのワイドスパン

WIC:ウォークインクローゼット



愛知県看護協会様への特別特典 分譲価格(税抜き)から1%値引き

次世代
防災
マンション

全邸非常用貯水タンク
全邸防災備品完備
防災倉庫設置(共用部)

24時間ゴミ出し可能

ゴミ一時保管庫

宅配ボックス

ペット足洗い場

電気自動車対応
駐車場設置

先進のトリプル
セキュリティシステム

来場のご予約は公式ホームページ、またはお電話で

リコット
岡崎駅北



リコット
岡崎駅西



岡崎プレミアムマンションギャラリー

0120-337-921

※お問い合わせ・資料のご請求も承っております。 営業時間 / 9:30~18:00 定休日 / 火曜日・水曜日

はじまりは、Smileから。

FUJIKEN